

ORDINE DEGLI ARCHITETTI PPC DI ROMA E PROVINCIA

Fax 06 97604561 - tel. 06 97604560

E-Mail: architettiroma@archiworld.it

ESERCITAZIONI PROGETTUALI PER LA PROVA PRATICA DELL'ESAME DI STATO PER ARCHITETTI JUNIOR

Autore traccia: arch. junior Antonino Attardo



Villa La Roche-Jeanneret

progettista: Le Corbusier

localizzazione: Parigi, Francia

anno di progetto: 1923

destinazione d'uso: archivio e centro studi su Le Corbusier

Taccia d'Esame

1. disegnare, nella scala più opportuna, le piante proposte;
2. disegnare una sezione nella scala prevista per il progetto definitivo del testo unico sui lavori pubblici;
3. disegnare un prospetto nella scala di rappresentazione delle piante;
4. scegliere una porzione e disegnarla ad una scala maggiore
5. disegnare uno o più dettagli costruttivi in una scala 1:20 o maggiore;
6. fare un computo metrico estimativo della porzione di edificio analizzata in dettaglio

stampare in formato A3



ORDINE DEGLI ARCHITETTI PPC DI ROMA E PROVINCIA

Fax 06 97604561 - tel. 06 97604560

E-Mail: architettiroma@archiworld.it

<p>ESERCITAZIONI PROGETTUALI PER LA PROVA PRATICA DELL'ESAME DI STATO PER ARCHITETTI IUNIOR</p>
--

PROVA PRATICA

Il candidato, elabori l'esecutivo in scala 1:50 del progetto dato.

Piante piano terra e primo quotate

- individuazione della maglia strutturale
- Carpenteria del piano tipo
- N. 1 Sezione longitudinale e sezione trasversale con indicazione dei materiali
- Prospetto con l'indicazione dei materiali
-

Dalla foto di riferimento il candidato può elaborare una variazione del prospetto ipotizzando diversi materiali e soluzioni.

Si richiede la scelta di soluzioni tecniche per i dettagli costruttivi in scala 1:20. Dovranno essere elaborati almeno due dettagli a scelta del candidato.

1° Prova scritta

Il candidato dovrà elaborare un computo metrico relativo ad una categoria di opere : (es. tamponature esterne, tramezzature interne, solai)

ORDINE DEGLI ARCHITETTI PPC DI ROMA E PROVINCIA

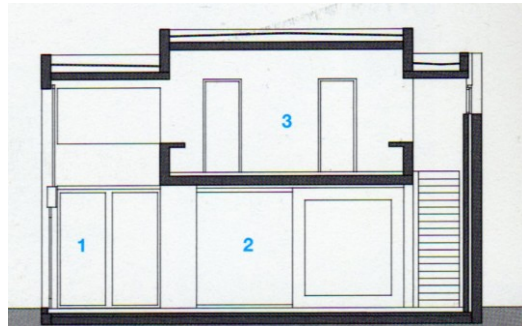
Fax 06 97604561 - tel. 06 97604560

E-Mail: architettiroma@archiworld.it

ESERCITAZIONI PROGETTUALI PER LA PROVA PRATICA DELL'ESAME DI STATO PER ARCHITETTI JUNIOR



Casa Voss – Munsterland – Germania
Léon Wohlhage Wernok Architekten



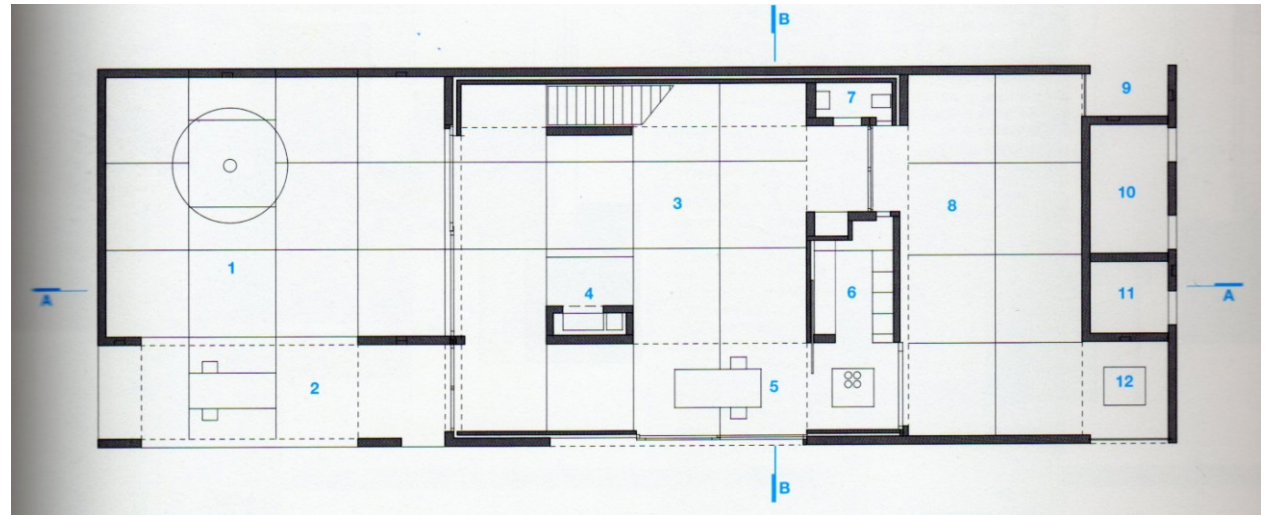
Legenda

Piano terra

- 1 Cortile
- 2 Zona pranzo aperta
- 3 Soggiorno
- 4 Caminetto
- 5 Sala pranzo
- 6 Cucina
- 7 Servizio igienico
- 8 Cortile d'ingresso
- 9 Ingresso
- 10, 11, 12 vani servizio

Piano primo

- 1 Cortile
- 2 Camera letto
- 3 Camera letto
- 4 Bagno
- 5 Servizio igienico
- 6 Spogliatoio



Pianta piano terra – riferimento per le misure fuori scala



Pianta piano primo